

# THE WEEKLY NEWS OF FUTTSU-CHUO

人類に奉仕するロータリー  
Rotary Serving Humanity



活動するロータリー  
Rotary Acting

国際ロータリー会長 ジョン F. ジャーム 2016～2017 富津中央RC会長 榎本 守男  
国際ロータリー 第 2790 地区 富津中央ロータリークラブ 創立:1966/10/13 加盟承認:1966/12/12  
RI D2790 FUTTSU-CHUO ROTARY CLUB Organized : Oct./13/1966 Chartered : Dec./12/1966

No.2450 第4回例会 2016. 7. 28 晴

点 鐘 : 榎本守男 会長  
進 行 : 山下 厚 SAA  
ソング : 我らの生業

話の内容としては、ロータリーらしいマネージメントです。ご期待ください。

## 幹事報告

### 会長挨拶

渡辺哲夫 幹事

榎本守男 会長



皆さんこんにちは。今日梅雨明けが発表されました。天気予報も明日からは、晴マーク続き、連日の真夏日が予想されています。この時期は体調管理に、特に注意を払ってください。

本日の予定は、先週に続いて活動計画書の発表です。来月、いち川での例会は8月25日、一例会のみです。

今日は時間が余るのか足りないのか予測が出来ません。とりあえず会長報告は早く切り上げて、今月中に活動計画発表を終わらせたいと思います。時間が余った場合は、残り時間で会長卓話をして調整する予定です。



1. 地区大会開催の参加登録案内受領  
登録期間：7月27日～8月31日  
多くの皆さんの参加をお願いいたします  
出欠の回覧を回します
2. 木更津RCより例会変更のお知らせ  
8月4日（木）点鐘12時。  
家族親睦移動例会、エザワフルーツランド  
8月11日（木）  
休会定款第6条第1節c項
3. 富津シテイRCより週報受領（回覧）
4. 君津RCよりクラブ週報受領（回覧）
5. 君津RCより活動計画書受領（回覧）

〒293-0043 富津市岩瀬 841-3  
いち川旅館 Ichikawa ryokan  
841-3 Iwase Futtsu-shi Chiba-ken,  
Tel. 0439-65-0177 Fax. 0439-65-0178  
URL <http://www.futtsuchuo-rotary.org>  
Mail [home@futtsuchuo-rotary.org](mailto:home@futtsuchuo-rotary.org)



## 委員会報告

若鍋武良 米山カウンセラー



先週土曜日船橋で米山記念奨学委員会の「カウンセラー・奨学生・指導教員研修会」が開催されました。

基調講演で米山記念奨学会の奨学生・学友担当より『米山奨学事業の使命、カウンセラーとは、世話クラブに関する件、奨学生に関するアンケート等』が取り上げられ概要の説明がなされました。

続いて行われたグループディスカッションでは、カウンセラー並びに指導教員の意見交換や情報交換、奨学生に関する事例研究、カウンセラーアンケートの分析と課題等について話し合われました。

今年度(今年4月より)の2790地区における奨学生の数は、26名です。米山奨学事業の使命は、留学生(奨学生)の優れた学業の達成を支援し、世話クラブとしては、奨学生がロータリーの精神を学び、国際理解を深め、将来日本と母国との架け橋となるような国際親善に尽くす人材になるよう育てることにあります。ご協力の程お願い致します。

## 活動計画発表

白石幸久 プログラム担当部長



渡辺 務 出席担当部長



原田雅式 親睦担当部長



須藤 隆 職業奉仕担当部長



平野安照 社会奉仕担当





若鍋武良 米山担当部長



マザー牧場便り

清水幹雄 営業課長



### 甲子園大会出場のご案内

木更津総合高校野球部後援会長

黒川治雄 会員

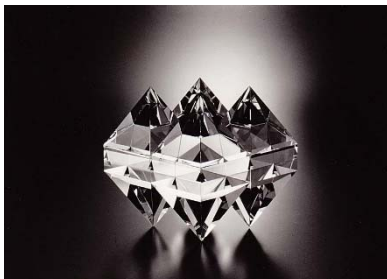


木更津総合高校の春夏連続甲子園出場が決まりました。この3年間で4回出場となりましたが、その都度、地域の皆様には、大変なご声援を頂いておりますし、木更津、袖ヶ浦、君津、富津市からは、貴重な財源の中から、補助金を頂いております。

本夏の千葉県大会は、今迄に例を見ない接戦続きで、良く勝ち抜いてくれたと思うと同時に、本校に惜しくも敗れ甲子園行きを逃した各学校の思いを胸に精一杯戦って、全国制覇を目指して、戦い抜く覚悟です。

8月2日に壮行会を行い、甲子園に出発しますが、頂戴した賛助金は確かにお届けします。

有り難うございました。



欠席の三井会員に代わり、マザー牧場の清水さんが、サマーナイトファーム宣伝にみえました。

**マザー牧場 サマーナイトファーム 前売券 発売中!**

開催日 平成28年 7/30(土)・31(日)、8/6(土)・7(日)  
11(木)~15(月)、20(土)・21(日)、27(土)・28(日)  
19:50~(約15分間) 雨天候により中止になる場合がございます。

販売期間 平成28年 7/29(金)まで

**セット内容**  
・入場料 全席ソフトドリンク  
・駐車場 荷入れみずけつ  
・手前セット (1,100円分)  
(ライス付)

通常価格 4,830円(税込)のところ  
**販売価格 3,500円(税込)**

まさびエリア「ジーンズオンガーデン」のみご利用いただけます。1名:00より営業いたします。

お問い合わせ マザー牧場 総務 営業課 TEL 0439-37-3211

**2016 マザー牧場 団体向けプラン サマーナイトファーム Start16:00 夏は花火大会**

人数	小学生以下	小学生以上	中学生以上
10名以上	6,800	5,400	3,400
20名以上	5,400	4,200	2,900
30名以上	4,600	3,400	2,700

★サマーナイトファーム★  
17:00~19:30 会場:マザーファーム

人数	小学生以下	小学生以上	中学生以上
10名以上	4,500	2,500	2,000
20名以上	3,300	2,000	1,500
30名以上	2,500	1,800	

お問い合わせ マザー牧場 TEL0439-37-3211 http://www.motherfarm.co.jp

## ニコニコBOX

鈴木 勉 親睦担当委員

\*黒川治雄 木更津総合高校、春夏連続甲子園  
出場決定。応援よろしくお願  
いいたします。

\*印は1,000円より上 合計2,000円

## 出席報告

渡辺 務 出席担当部長

区分	会員数	出席	欠席	MUp	出席率
今回	31/26	21	5	1	84.62%
前回	32/30	24	5	1	83.33%
前々回	32/27	20	7	1	75.00%

## 花いっぱいプロジェクト現状報告

平野安照 社会奉仕担当

7月31日に、三井会員と小中学校を訪問し、定植したペチュニアの現状を見てきました。



佐貫小学校



佐貫中学校



大貫小学校



大貫中学校



吉野小学校

